

Dama



Dinamica e informale
Dynamic and informal













Moderna e accogliente
Modern and comfortable



PRESTIGIO
d'ELITE









Classica e raffinata
Classic and refined



PRESTIGIO
d'ELITE



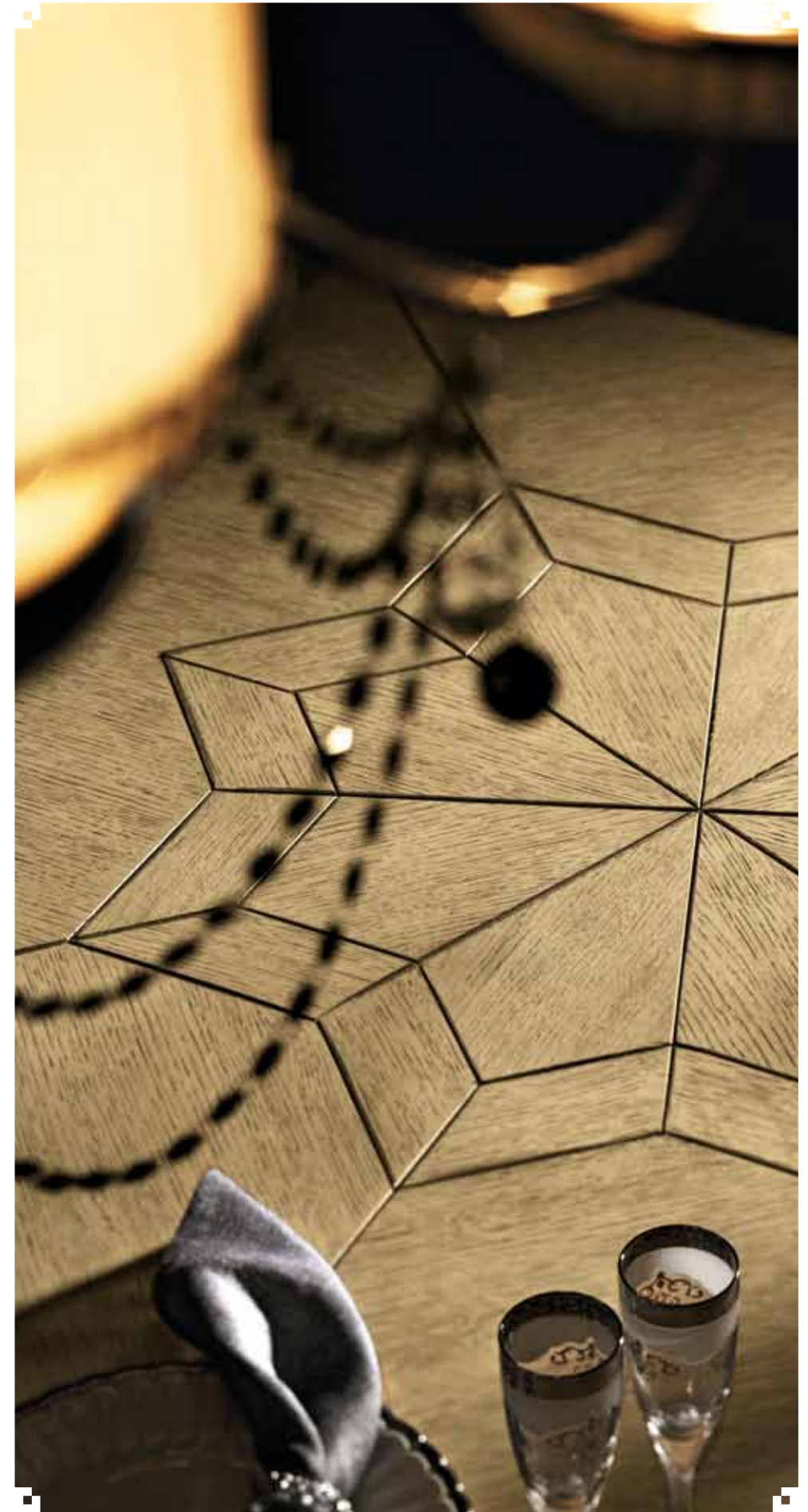




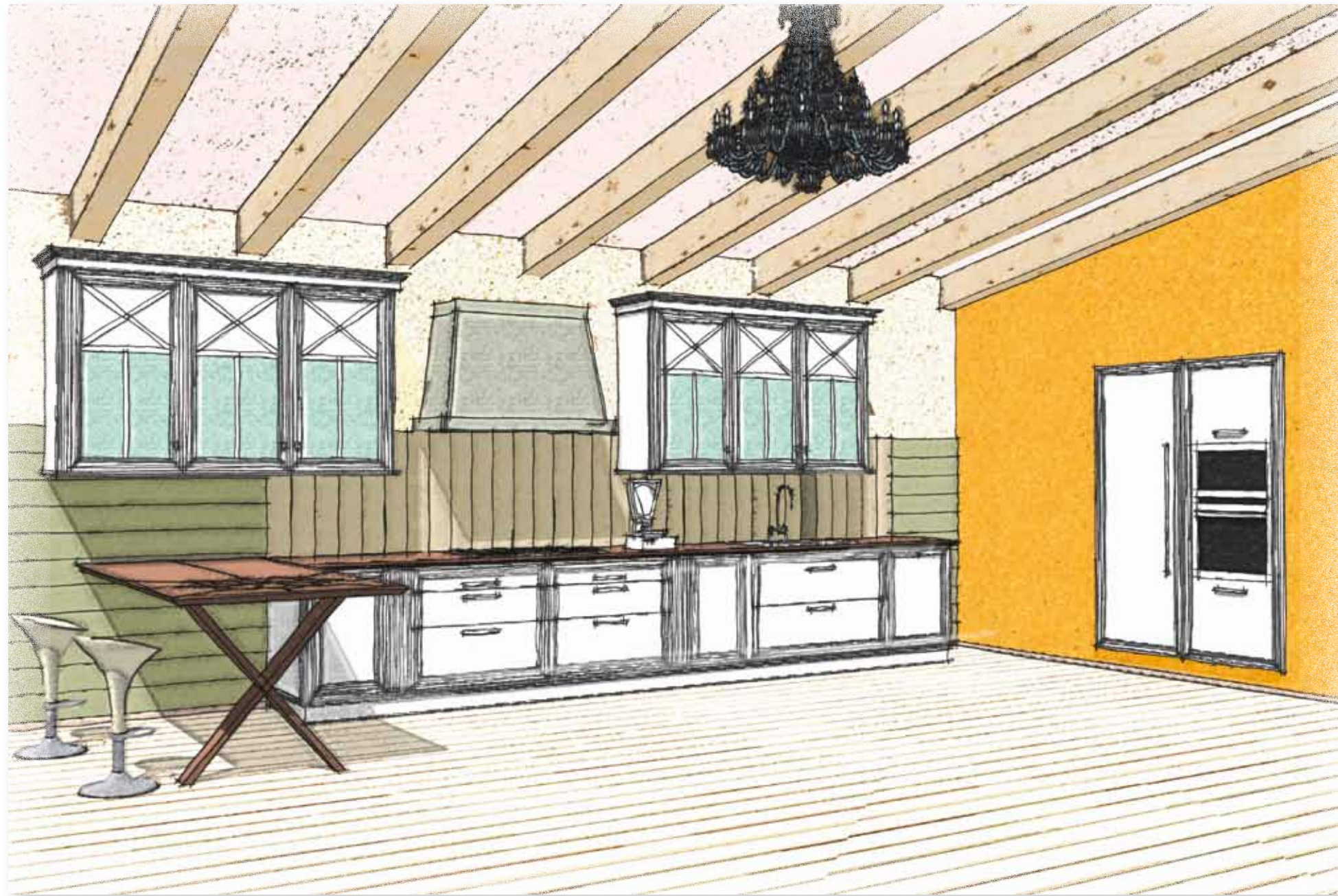








Dama: una cucina, mille possibilità.
Dama: a kitchen, thousand possibilities

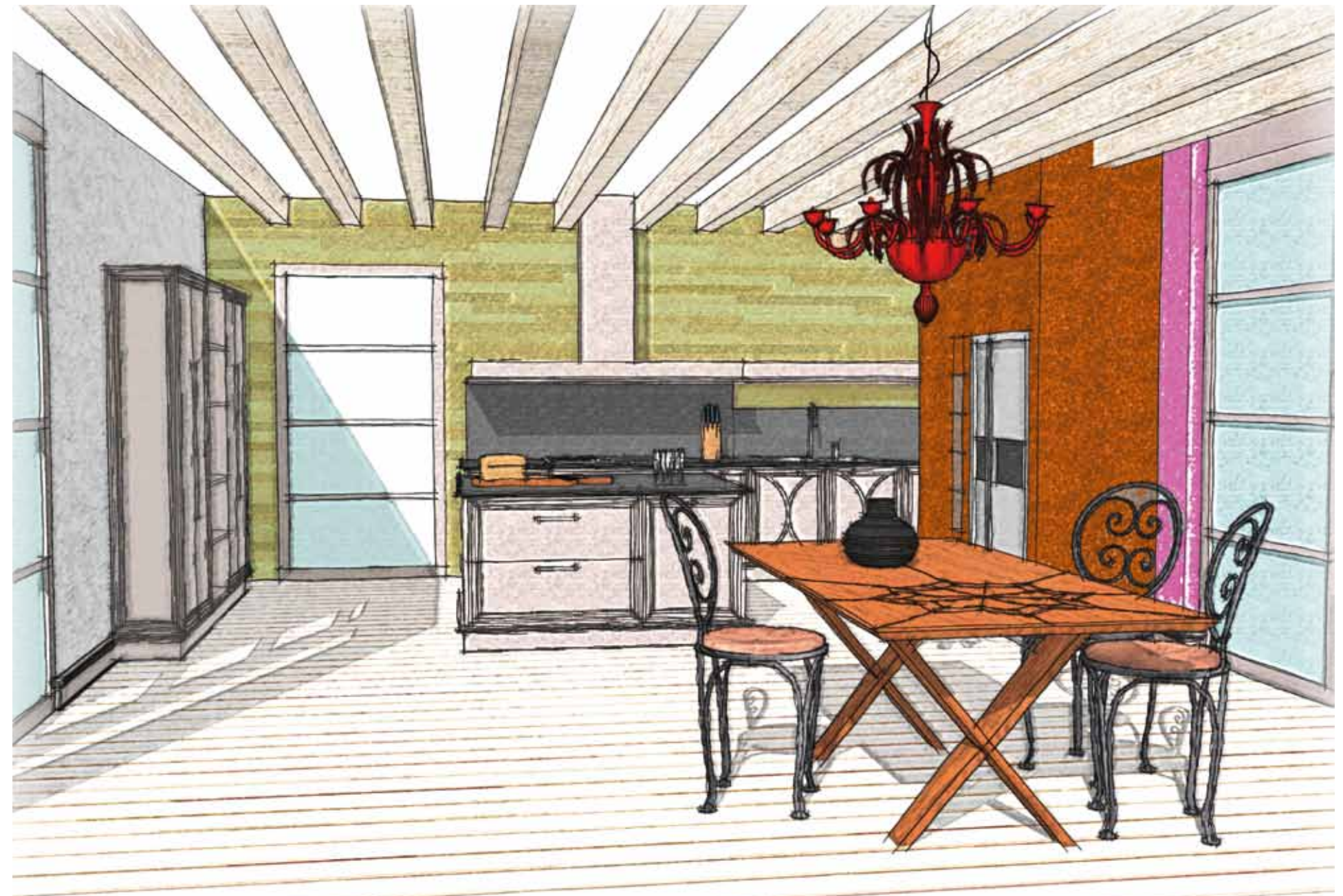


Atmosfera solare per soluzione cucina in laccato e rovere.
Schienali a doghe colorati, cappa in acciaio e colonne incassate a muro.
Solar atmosphere for solution of lacquered and oak kitchen.
Backs colored slats, steel hood and columns embedded in the wall.





Cucina avvolgente con il colore protagonista.
 Trave cappa intagliato e colonne dalle forti dimensioni.
 Enveloping kitchen with the colour protagonist.
 Brems hood carved and columns with strong size.



Ricerchata composizione cucina progettata con basi e colonne laccate.
 Volumi e colori riequilibrati dal grande trave con cappa.
 Researched kitchen composition designed with lacquered bases and columns.
 Volumes and colors rebalanced by large beam with a hood.

Progetti nel mondo Planes worldwide

1 Il progetto esecutivo
The feasible project



2 Il capitolato
Specifications



3 Realizzazione al grezzo
Rough workmanship

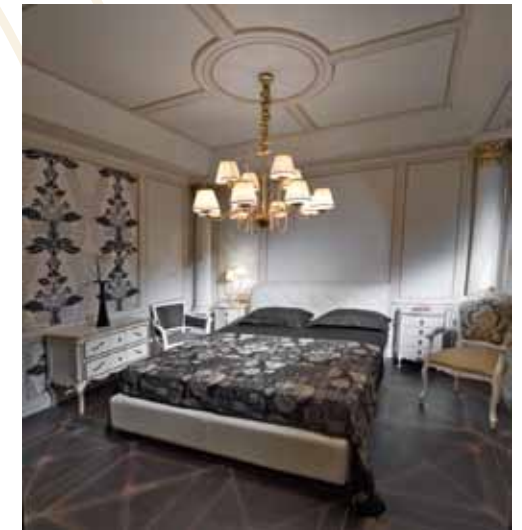


4 Realizzazione definitiva
Definitive workmanship





Foto/Pictures: Showroom Prestige



Qualità Made in Prestige

Prestige non conosce vie di mezzo: la qualità dei materiali utilizzati, l'accurata lavorazione artigianale, la cura nei dettagli e nelle finiture sono i principi fondamentali scelti dalla nostra azienda.

L'unione di un'idea tradizionale di lavorazione del mobile e le innovazioni tecnologiche permettono la realizzazione di prodotti d'eccellenza.

L'intramontabile stile classico è aggiornato a una visione moderna della vita. Questa duplice ottica rende i mobili Made in Prestige non soggetti ai superficiali cambiamenti della moda rendendoli affascinanti e, nello stesso tempo, funzionali.

Prestige significa optare per uno standard di eccellente esecuzione, dove ogni prodotto, prima della consegna, viene contestualizzato nell'ambiente, progettato, personalizzato e, prima di essere consegnato, testato all'interno dell'azienda, a conferma del Made in Prestige

Quality Made in Prestige

Prestige is not familiar with half measures: the quality of the materials it uses, its meticulous handcrafted workmanship, its attention to detail and finishes are fundamental principles chosen by our company.

The combination of traditional furniture craftsmanship and technological innovations enable us to manufacture top quality products. Our timeless classic style is brought up-to-date by a modern vision of life. This dual outlook means that Prestige furniture is not subject to superficial changes dictated by fashion. Our furniture is beautiful to look at, as well as being practical.

Prestige means opting for top quality workmanship, in which every product, before delivery, is contextualised in its setting, designed, customised and, before being handed over, tested internally by the company, to guarantee true Prestige quality.



Albo Tecnico - Technical Data



Codice K001D
Dimensioni L. 645 x P.65 x H. 266
Cimasa Tipo B / Type B
Essenza Rovere /Oak
Finitura R1N = Rovere laccato RAL9010 / Oak lacquered RAL9010
Note Interni in frassino tinta miele / Inside ash tint honey



Codice K004D
Dimensioni L. 645 x P.65 x H. 266
Cimasa Tipo B / Type B
Essenza Rovere /Oak
Finitura R64 = Rovere bianco patinato / White Oak patinated
Cappa D4A = Ciliegio CD4 anticato / Cherrywood CD4 aged effect
Note Interni in frassino tinta miele / Inside ash tint honey



Codice K003D (Blocco frigo-orni) (Block Fridge-oven)
Dimensioni L. 154 x P.63 x H. 266
Cimasa Top spessore 3 / Top Hight 3
Essenza Rovere /Oak
Finitura R1N = Rovere laccato RAL9010 / Oak lacquered RAL9010
Note Interni in frassino tinta miele / Inside ash tint honey

Dimensioni K003D
L.495 x P.65 x H.266
Cimasa Tipo B
Essenza Rovere / Oak
Finitura R1N = Rovere laccato RAL9010 / White oak RAL 9010
Note Interni in frassino tinta miele / Inside ash tint honey



Codice KEF01 Tavolo Rovere / Table Oak
Dimensioni L. 300 x P.105 x H. 77
Finitura D4A = Ciliegio CD4 anticato / Cherrywood CD4 aged effect

Codice SFS022 Sedia / Chair
Dimensioni L. 44 x P.41 x H. 85,5
Finitura D4A = Ciliegio CD4 anticato / Cherrywood CD4 aged effect



Codice KEF03 Tavolo /Table
Dimensioni L. 180 x P.90 x H. 77
Finitura Tavolo con base in finitura Silver, piano in vetro trasparente con profilo legno finitura Silver (misure a richiesta).
Table with solid Silver finish, glass clear with a wood finish Silver. (size on request).

Codice SFP009 Sedia / Chair
Dimensioni L. 50 x P.60 x H. 99

Campioni ante - doors samples



ANTA LEG



ANTA VET



ANTA DLV



ANTA XXL



ANTA INL



ANTA INV



ANTA IXL



ANTA IXV



ANTA DDL



ANTA DDV



ANTA XII



ANTA XIV

Campioni finiture - finish samples



R1N
Rovere bianco RAL9010
White oak RAL9010



R2N
Rovere veneziano
Oak "veneziano"



R3N
Rovere sbiancato
Oak "sbiancato"



R7N
Rovere bianco ghiaccio patinato
White ice oak patinated



R64
Rovere bianco patinato
White oak patinated



R65
Rovere oro patinato
Oak gold patinated



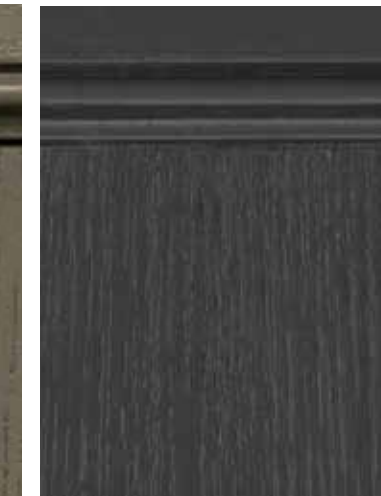
R66
Rovere argento patinato
Oak silver patinated



R67
Rovere grigio grafite
Gray oak "grafite"



R68
Rovere grigio platino
Gray oak "platino"



R69
Rovere antracite
Oak "antracite"



R70
Rovere KO patinato oro
Oak KO gold patinated



R71
Rovere avana
Oak "Avana"



RD4
Rovere CD4
Oak CD4

Le finiture sono eseguite integralmente a mano secondo l'antica tradizione Bassanese. Le piccole imperfezioni non sono da considerarsi difetti, ma testimoniano l'origine artigianale dei manufatti.

The finishes are fully handmade following the antique Bassano's tradition. Apparent imperfections are not to be considered defects but the evidence of the handmade origin of the product.

Il catalogo è di proprietà esclusiva di Prestige S.r.l. - Tutti i diritti sono riservati.
E' vietata ogni forma di riproduzione anche parziale. La stampa tipografica non sempre permette la fedele riproduzione dei colori e delle tinte rispetto agli originali. La ditta si riserva la facoltà di apportare in qualsiasi momento modifiche tecniche e di dimensioni ai modelli, anche senza preavviso.

This catalogue is the exclusive property of Prestige S.r.l. - All rights are reserved.
Any form of total or partial reproduction of the catalogue is strictly forbidden.
The printing process doesn't always permit a faithful reproduction of colours and tones as compared to the original.
The company reserves the right to change, at any time and without prior warning, the technical specifications and dimension of the articles.

Design Enrico Bedin

Photo Riccardo Urnato

Colour proof GM Studio1

Print - Grafiche Antiga- ITA GB 1000 - Aprile 2012