

DEVINA NAIS®  
WOODFORLIFE

# Chairs crafted for Living.

*Accomodati in uno spazio dedicato solo a te.  
Al tuo relax, alle tue riflessioni, alle serate importanti,  
alle conversazioni e ai momenti di silenzio.  
Sedersi significa anche cambiare prospettiva.  
Esplora con Devina Nais un nuovo punto di vista da  
cui progettare il tuo mondo, iniziando dai dettagli.*

*Take a seat in a space dedicated only to you.  
To your relaxation, your reflections, important evenings,  
conversations and moments of silence.  
Sitting also means changing your perspective.  
Explore with Devina Nais a new perspective from which to  
design your world, starting with the details.*



**pure seating**  
chairs collection

pure seating

## CONTENTS

*Tavolo / table* **Morphis** ~ 09  
*Sedia / chair* **Arena** ~ 09  
*Libreria / bookshelf* **Ritmo** ~ 11  
*Madia / sideboard* **Cleo** ~ 12

*Tavolo / table* **Master** ~ 17  
*Sedia / chair* **Luna** ~ 17

*Tavolo / table* **Cosmopolitan** ~ 25  
*Sedia / chair* **Vela** ~ 25

*Tavolo / table* **Stone** ~ 31  
*Sedia / chair* **Vela** ~ 31  
*Madia / sideboard* **Zero.16** ~ 37

*Tavolo / table* **Castle** ~ 41  
*Sedia / chair* **Nat** ~ 41  
*Sgabello / stool* **Grind low** ~ 41

*Tavolo / table* **Cosmopolitan "Ceramics"** ~ 49  
*Sedia / chair* **Mira** ~ 49  
*Specchiera / mirror* **Diamond** ~ 49

*Tavolo / table* **Manhattan barrel** ~ 55  
*Sedia / chair* **Mira** ~ 55  
*Madia / sideboard* **Cleo** ~ 59

*Tavolo / table* **M2** ~ 63  
*Sedia / chair* **Pura** ~ 63  
*Madia / sideboard* **45** ~ 69

*Tavolo / table* **Manhattan slice** ~ 73  
*Sedia / chair* **Aria** ~ 73  
*Madia / sideboard* **Cleo** ~ 75

*Tavolo / table* **Caleido "Ceramics"** ~ 79  
*Sedia / chair* **Onda** ~ 79  
*Libreria / bookshelf* **Ritmo** ~ 79

*Tavolo / table* **Copenhagen** ~ 87  
*Sedia / chair* **Nido** ~ 87

*Tavolo / table* **Manhattan barrel "Ceramics"** ~ 93  
*Sedia / chair* **Aura** ~ 93

**Technical section** ~ 103

## Chairs collection

*Questa collezione nasce dal desiderio di offrire nuovi spunti stilistici e nuovi punti di vista sulla proposta living firmata Devina Nais. Design contemporaneo, tessuti tattili e volumi avvolgenti, per chi ama abitare l'ambiente con eleganza, comfort e senso libertà.*

*Un invito a prendersi i propri tempi e uno spazio solo per sé stessi. Quando fermarsi diventa un piccolo lusso, sedersi diventa un gesto di piacere e indipendenza.*

*This collection was born from the desire to offer new stylistic ideas and new points of view on the proposed living by Devina Nais. Contemporary design, tactile fabrics and enveloping volumes, for those who love to inhabit the environment with elegance, comfort and freedom. An invitation to take your time and a space just for yourself. When stopping becomes a small luxury, sitting becomes a gesture of pleasure and independence.*



# Arena

*Sfumature mélange e il soffice spessore del tessuto bouclé avvolgono il corpo di Arena, creando una sedia sinuosa e sagomata, ideale per rilassarsi a lungo. Le gambe coniche in metallo scuro opaco creano un contrasto contemporaneo con i colori tenui della scocca imbottita.*

*Shades of melange and the soft thickness of bouclé fabric envelop Arena's body, creating a sinuous, contoured chair, ideal for long-term relaxation. The conical legs in matte dark metal create a contemporary contrast with the muted colors of the padded shell.*



*L'equilibrio perfetto tra forme essenziali e sostanze materiche.  
La leggerezza affilata del top Morphis fa da contraltare alla morbida comodità delle sedie Arena.  
In questa composizione, il tavolo occupa lo spazio con un'eleganza autorevole,  
sottolineata dal dinamismo delle linee fluide delle sedute.*

*The perfect balance between essential forms and material substances.  
The sharp lightness of the Morphis top is a counterpoint to the soft comfort of Arena chairs.  
In this composition, the table occupies the space with an authoritative elegance,  
underlined by the dynamism of the fluid lines of the seats.*



*Disegnato per garantire comfort a lungo,  
lo schienale di Arena abbraccia la curva naturale delle spalle  
e supporta le braccia, in un flusso ininterrotto di funzionalità ed estetica.  
L'imbottitura generosa si lascia modellare dal design raffinato e preciso.*

*Designed for long-lasting comfort,  
Arena's backrest embraces the natural curve of the shoulders and supports  
the arms, in an uninterrupted flow of functionality and aesthetics.  
The generous padding allows itself to be shaped by the refined and precise design.*



**Madia / sideboard Cleo**

*A rendere indimenticabile la madia Cleo è la sua tridimensionalità dinamica: i profili obliqui spezzano ogni senso di staticità e creano un ritmo visivo sofisticato. Il classico mobile contenitore diventa così un oggetto scultoreo che conserva tutta la sua utilità senza rinunciare ad aggiungere personalità alla stanza.*

*What makes the Cleo sideboard unforgettable is its dynamic three-dimensionality: the oblique profiles break any sense of staticity and create a sophisticated visual rhythm. The classic storage cabinet thus becomes a sculptural object that retains all its usefulness without giving up adding personality to the room.*



**Design Cleo:** Michele Marcon Studio



*Linee precise, silhouette morbide, superfici che giocano con riflessi e profondità. In un mix di texture, materiali e colori, questa composizione crea un equilibrio visivo originale e mai prevedibile.*

*Precise lines, soft silhouettes, surfaces that play with reflections and depth. In a mix of textures, materials and colors, this composition creates an original and never predictable visual balance.*



# Luna

*Luna dichiara il suo carattere ridefinendo le regole:  
amplifica i volumi con generosità, trasforma elementi funzionali in indizi di  
stile e crea vuoti che aggiungono respiro e profondità alla sua figura.  
La struttura curvilinea della seduta si sviluppa in un gesto che  
abbraccia armoniosamente lo schienale.*

*Luna declares her character by redefining the rules:  
she generously amplifies volumes, transforms functional elements into stylistic cues,  
and creates voids that add breath and depth to her figure.  
The curvilinear structure of the seat develops in a gesture that  
harmoniously embraces the backrest.*



*Un'atmosfera naturalmente rilassante invade la sala,  
evocata dai bordi corteccia del tavolo,  
dai colori terreni e dalla matericità del tessuto imbottito.  
I braccioli bassi di Luna abbracciano lo schienale creando  
un nuovo dettaglio distintivo e accogliente.*

*A naturally relaxing atmosphere invades the room,  
evoked by the bark edges of the table,  
the earthy colors and the materiality of the upholstered fabric.  
Luna's low armrests embrace the backrest creating  
a distinctive and welcoming new detail.*



*Dettagli curatissimi, volumi pieni che si sovrappongono, il profilo elegantemente inclinato e la mano vellutata di questo modello creano un dialogo estetico che comunica coerenza, gusto e lusso senza ostentazione. Luna non è un satellite, ma un complemento d'arredo sontuoso, che rivela ricerca estetica e sapienza stilistica.*

*Exquisite details, full volumes that overlap, the elegantly sloping profile and velvety hand of this model create an aesthetic dialogue that communicates coherence, taste and luxury without ostentation. Luna is not a satellite, but a sumptuous furnishing complement, revealing aesthetic research and stylistic wisdom.*





# Vela

*Un unico elemento si sviluppa in un arco flessuoso per diventare schienale e braccioli insieme.  
Vela traduce il design pulito in piacevole comfort.  
Le gambe, minimal e metalliche, fanno da contrappunto alle sedute ampie e morbide.*

*A single element develops in a flexible arch to become the backrest and armrests together.  
Vela translates clean design into pleasant comfort.  
The legs, minimal and metallic, act as a counterpoint to the wide and soft seats.*



*Curve generose si alternano a linee esili, creando un ritmo visivo coordinato tra tavolo e sedute. Il contrasto tra il bruno profondo del legno e la sfumatura tenue del tessuto crea un chiaroscuro domestico scenografico, mai drammatico.*

*Generous curves alternate with slender lines, creating a coordinated visual rhythm between table and seats. The contrast between the deep brown of the wood and the soft shade of the fabric creates a dramatic domestic chiaroscuro, never dramatic.*





*L'accoglienza vellutata e seducente di Vela si inserisce elegantemente su gambe lineari e agili. L'apertura sullo schienale aggiunge un dettaglio di carattere mentre agevola gli spostamenti. Ogni dettaglio è progettato e realizzato con cura per coniugare piacevolezza estetica e affidabilità funzionale.*

*Vela's velvety and seductive welcome fits elegantly on linear and agile legs. The opening on the backrest adds a detail of character while making it easier to move. Every detail is carefully designed and manufactured to combine aesthetic pleasantness and functional reliability.*





*Studiata per offrire benessere,  
Vela si dispiega attorno al corpo con discrezione e sicurezza,  
appagando il desiderio di comodità e di bellezza nello stesso momento.  
Un invito a prendersi una pausa e mettersi a proprio agio.*

*Designed to provide well-being,  
Vela unfolds around the body with discretion and confidence,  
fulfilling the desire for comfort and beauty at the same time.  
An invitation to take a break and get comfortable.*

*Per un'ambientazione che gioca sui contrasti geometrici.  
Su tavolo e sedute, tonalità chiare e neutre risaltano le finiture naturali e la matericità di legno e tessuto. Longilineo e sottile, il piano Stone è sorretto dal volume sinuoso e possente della gamba Butterfly. A completare la composizione le sedie Vela, che riprendono il colore neutro del piano e le curve morbide del basamento.  
Sullo sfondo, una sfumatura luminosa e sabbiosa veste la madia Zero.16, che si distingue per le sue linee spigolose e decise.*

*For a setting that plays on geometric contrasts.  
On the table and seats, light and neutral shades stand out the natural finishes and the materiality of wood and fabric. The butterfly leg, which is both thin and slender, provides support for the Stone plane through its sinuous and powerful volume. Completing the composition are the Vela chairs, which reflect the neutral color of the top and the soft curves of the base.  
In the background, a bright, sandy shade dresses the Zero.16 sideboard, which stands out for its sharp, angular lines.*





*Avvolgente e attraente come il folto del bosco, il basamento Butterfly si solleva da terra con un movimento fluido e ipnotico. La venatura verticale del legno accentua la dinamicità della forma bi-conica, sottolineando il suo carattere scultoreo.*

*Enveloping and attractive like the thick of the woods, the Butterfly plinth rises from the ground with a fluid and hypnotic movement. The vertical grain of the wood accentuates the dynamism of the bi-conical shape, underlining its sculptural character.*





**Madia / sideboard Zero.16**

*Madia Zero.16 è materia e luce in equilibrio.  
Il suo design combina geometrie audaci e contemporanee  
con la luminosità naturale del legno.  
Linee spezzate, variazioni di altezza e lavorazioni tridimensionali  
definiscono una quinta scenografica che cambia con la luce.  
I frontali scolpiti amplificano la profondità e creano giochi di ombre  
delicati, esaltando la matericità del mobile e valorizzando  
le sue venature autentiche.*

*Madia Zero.16 is matter and light in balance.  
Its design combines bold, contemporary geometries with  
the natural brightness of wood.  
Broken lines, height variations and three-dimensional workings  
define a scenographic fifth that changes with light.  
The sculpted fronts amplify the depth and  
create delicate shadow plays, enhancing the materiality of  
the piece and enhancing its authentic grain.*





# Nat

*Il rigore ufficiale di questo modello è attenuato dalle proporzioni armoniose, dai dettagli stilistici e dai tessuti vellutati.*

*Il cuscinetto integrato e le impunture orizzontali sullo schienale arricchiscono di comfort la seduta.*

*Le gambe affusolate si aprono a compasso, imprimendo alla sedia un accento dinamico inaspettato.*

*The official rigor of this model is toned down by harmonious proportions, stylistic details and velvety fabrics.*

*The integrated bearing and horizontal stitching on the backrest enrich the seat with comfort.*

*The tapered legs open like a compass, giving the chair an unexpected dynamic accent.*



DEVINA NAIS®  
WOODFORLIFE



*L'estetica basica del tavolo Castle è valorizzata dal carattere rigoroso delle sedie Nat.  
Cromie naturali, piani sovrapposti e tratti obliqui creano una coerenza stilistica che sa mixare finiture e materiali diversi.*

*The basic aesthetic of the Castle table is enhanced by the rigorous character of the Nat chairs.  
Natural chromias, overlapping planes and oblique strokes create a stylistic coherence that knows how to mix different finishes and materials.*



*L'abbinamento tra il tavolo Castle e la sedia Nat appaga tatto e vista, evocando un calore e naturale e creando un equilibrio visivo originale. Legno, tessuto e dettagli in metallo sono stati scelti per creare un'interazione di carattere, capace di durare nel tempo.*

*The combination of the Castle table and the Nat chair satisfies touch and sight, evoking a natural warmth and creating a peculiar visual balance. Wood, fabric and metal details were chosen to create an interaction of character, capable of lasting over time.*



## Mira

*Le sedie Mira sono punti colore che ravvivano lo spazio grazie alla loro rotondità perfetta, al design contemporaneo e alla struttura leggera. La seduta circolare è evidenziata dal piping del cuscino e dallo schienale arrotondato con impunture verticali, che creano un raffinato effetto tridimensionale.*

*Mira chairs are color points that liven up the space thanks to their perfect roundness, contemporary design and lightweight construction. The circular seat is highlighted by the cushion piping and the rounded backrest with vertical topstitches, which create a refined three-dimensional effect.*





*Il top Cosmopolitan "Ceramics" e il basamento color bronzo Ego dialogano con la luce e con lo spazio in un gioco di prospettive e di riflessi. Le sedute Mira completano la scena con la loro leggerezza stilistica: complementi discreti che bilanciano la forza dei materiali nobili con il loro calore tattile.*

*The Cosmopolitan top "Ceramics" and the bronze Ego base dialogue with light and space in a game of perspectives and reflections. Mira seats complete the scene with their stylistic lightness: discreet complements that balance the strength of noble materials with their tactile warmth.*





*Una geometria precisa, una silhouette che non chiede spazio ma lo completa.  
Questo modello sa integrarsi con ambienti contemporanei e tradizionali,  
portando armonia e relax senza rinunciare al rigore formale.*

*A precise geometry, a silhouette that does not ask for space but completes it.  
This model knows how to integrate with contemporary and traditional environments,  
bringing harmony and relaxation without sacrificing formal rigor.*





*Una cromia coerente e volutamente delicata definisce l'atmosfera.  
Il grande oblò conico del basamento Hole si impone come elemento distintivo,  
diventando polo d'attrazione e ridisegnando la prospettiva della stanza.  
Anima silvestre, insieme antica e contemporanea,  
crea un nuovo equilibrio stilistico per il top Manhattan barrel.*

*A coherent and deliberately delicate colour scheme defines the atmosphere.  
The large conical porthole of the Hole base stands out as a distinctive element,  
becoming a pole of attraction and redesigning the perspective of the room.  
woody soul, together ancient and contemporary,  
creates a new stylistic balance for the Manhattan barrel top.*





*La base ampia e stabile di Hole è scavata da un varco centrale, che ne alleggerisce la massa e determina la personalità del tavolo. Il vuoto dialoga col pieno in un basamento che rende evidente la sua ispirazione naturale e si lascia attraversare dalla luce, proiettando tenui ombre sul pavimento.*

*Hole's wide, stable base is carved by a central gap, which lightens its mass and determines the table's personality. The void dialogues with the full in a base that makes its natural inspiration evident and allows itself to be crossed by the light, casting soft shadows on the floor.*



*La finitura Dark brown avvolge la madia Cleo di una luce calda e terrestre, rivelando la sua energia materica. Tratti diagonali scandiscono elegantemente il suo profilo in un gioco di volumi e tridimensionalità. Sul fronte e sui fianchi, le venature evidenti raccontano l'essenza del mobile divenendo dettaglio d'autore.*

*The Dark brown finish envelops the Cleo sideboard in a warm, earthy light, revealing its material energy. Diagonal strokes elegantly mark his profile in a play of volumes and three-dimensionality. On the front and sides, the evident veins tell the essence of the piece of furniture, becoming a signature detail.*





## Pura

*Il concept intramontabile di questo modello è caratterizzato da linee pulite e da un'eleganza rilassata. L'assenza di cuciture sul cuscino ne amplifica il volume, esaltando la sensazione di comfort e la purezza della forma. Lo schienale rialzato alleggerisce la struttura, mentre i dettagli delle impunture verticali ne valorizzano il design avvolgente.*

*The timeless concept of this model is characterized by clean lines and relaxed elegance. The absence of seams on the cushion amplifies its volume, enhancing the feeling of comfort and the purity of the shape. The raised back lightens the structure, while the details of the vertical topstitches enhance its enveloping design.*



DEVINA NAIS®  
WOODFORLIFE



*Il morbido volume delle sedie imbottite bilancia la solidità squadrata e la purezza formale dell'ampio tavolo in legno. L'armonia cromatica dei marroni esalta la matericità delle superfici, dando vita a un'atmosfera calda, esclusiva e senza tempo.*

*The soft volume of the upholstered chairs balances the square solidity and formal purity of the large wooden table. The chromatic harmony of the very dark browns enhances the materiality of the surfaces, giving rise to a warm, exclusive and timeless atmosphere.*





*Rotondità e linearità si accostano instaurando un equilibrio armonico.  
La geometria voluminosa e avvolgente di Pura invita al comfort, mentre il piano M2,  
alleggerito dalle gambe angolari Side, esprime rigore e precisione.*

*Roundness and linearity come together establishing a harmonic balance.  
Pura's voluminous and enveloping geometry invites comfort, while the M2 top,  
lightened by the Side corner legs, expresses rigor and precision.*



#### Madia / sideboard 45

*Nel minimalismo raffinato della madia 45, ogni elemento è calibrato. Finiture opache, particolari discreti e ante complanari definiscono una continuità visiva senza increspature. Il profilo del frontale, lavorato a 45°, conferisce profondità e crea lo spazio per giochi di luci e ombre, esaltando la presenza scenica del mobile.*

*In the refined minimalism of the 45 sideboard, each element is calibrated. Matte finishes, subtle details and coplanar doors define a visual continuity without ripples. The profile of the front, worked at 45°, gives depth and creates space for play of light and shadow, enhancing the scenic presence of the furniture.*





# Aria

*Aria integra schienale e seduta in un unico elemento continuo, che accompagna il corpo offrendo comfort immediato e sostegno ergonomico. La trapuntatura a quadretti che scandisce l'imbottitura aggiunge un tocco sartoriale al cuscino e ne valorizza la voluminosità. Grazie ai sottili sostegni in metallo nero, la silhouette complessiva della sedia mantiene leggerezza e dinamicità.*

*Aria integrates back and seat in a single continuous element, which accompanies the body offering immediate comfort and ergonomic support. The checkered quilting that punctuates the filling adds a sartorial touch to the cushion and enhances its bulk. Thanks to the thin black metal supports, the overall silhouette of the chair maintains lightness and dynamism.*





*Un invito irresistibile:  
il cuscino spesso e avvolgente di Aria,  
con il suo raffinato rivestimento fil-à-fil,  
è progettato per un comfort duraturo.  
Il piping tono su tono percorre tutto il profilo  
dell'imbottito, reso ancora più ricco e  
tridimensionale dalla trapuntatura a quadretti.*

*An irresistible invitation: Aria's thick,  
enveloping pillow, with its refined fil-à-fil lining,  
is designed for long-lasting comfort.  
Tone-on-tone piping runs the entire profile of the  
padding, made even richer and more  
three-dimensional by the checked quilting.*



Piano/top. / **Manhattan slice** - Basamento/base. / **Cross** - Sedia/chair. / **Aria**  
Madia/sideboard. / **Cleo**



*La trama bianconera del tessuto trova il suo contrappunto nella  
grana chiara del legno naturale.  
Un accostamento che parla di raffinatezza materica,  
dove le curve della sedia si specchiano nel cerchio perfetto del tavolo.*

*The black and white texture of the fabric finds its counterpoint in the  
light grain of natural wood.  
A juxtaposition that speaks of material refinement,  
where the curves of the chair are mirrored in the perfect circle of the coffee table.*





# Onda

*Un dolce movimento arcuato caratterizza lo schienale di questo modello, che incornicia la seduta con un gesto naturale. Ad esaltare le proporzioni armoniose di Onda, un piping che scorre fluidamente lungo tutto il bordo del cuscino e della spalliera. Il rivestimento in tessuto dalla mano morbida è disponibile in una palette di toni polverosi e sofisticati.*

*A gentle arched movement characterizes the backrest of this model, which frames the seat with a natural gesture. Enhancing the harmonious proportions of Onda, a piping that flows smoothly along the entire edge of the cushion and backrest. The soft-handed fabric upholstery is available in a palette of dusty and sophisticated tones.*



*Trame fitte e superfici flessuose.  
Il tavolo domina la scena con il suo top Caleido "Ceramics"  
scuro e materico e la base Pod in legno naturale dal profilo scultoreo.  
Intorno, le sedie Onda si dispongono con naturalezza,  
grazie alle spalliere sinuose che citano le curve del sottile piano ovale.*

*Dense textures and supple surfaces.  
The table dominates the scene with its dark, textured Caleido "Ceramics"  
top and sculptural natural wood Pod base.  
Around, the Onda chairs are arranged naturally, thanks to the sinuous  
backrests that mention the curves of the thin oval plane.*





*Le esili gambe in metallo opaco alleggeriscono la silhouette della sedia, sollevandola con stile. La superficie liscia e setosa del rivestimento è ancorata sul dorso dello schienale da una doppia impuntura verticale che diventa dettaglio decorativo.*

*The slender matte metal legs lighten the silhouette of the chair, suspending it in style. The smooth, silky surface of the upholstery is anchored to the back of the backrest by a double vertical topstitch that becomes a decorative detail.*





*Il piano ovale rivestito in pietra incontra la base in legno naturale in un contrasto materico che rende il tavolo scenografico. La sedia in tessuto morbido diventa ponte cromatico tra la freddezza del top Caleido e il calore della base Pod. Tre elementi che dialogano cromaticamente e geometricamente completandosi tra loro.*

*The oval stone-clad top meets the natural wood base in a textured contrast that makes the table scenic. The soft fabric chair becomes a chromatic bridge between the coolness of the Caleido top and the warmth of the Pod base. Three elements that dialogue chromatically and geometrically, complementing each other.*



# Nido

*Una curva che diventa rifugio durante le ore più piacevoli della giornata:  
lo schienale di Nido si flette attorno alla persona, quasi a proteggerla.  
Il profilo della sedia è pulito, continuo, senza spigoli né esitazioni.  
La trama del tessuto, solcata da impunture discrete,  
invita al tatto prima ancora che alla seduta.*

*A curve that becomes a refuge during the most pleasant hours of the day:  
the back of Nido flexes around the person, almost as if to protect them.  
The profile of the chair is clean, continuous, without edges or hesitation.  
The weave of the fabric, furrowed by discreet stitching,  
invites touch even before sitting.*



*Generosa e sagomata,  
la sedia Nido promette una sosta rigenerante e sostenuta.  
Le gambe in metallo, sottili e inclinate,  
bilanciano la morbidezza del volume superiore.*

*Generous and contoured,  
the Nest seat promises a regenerating and sustained stop.  
The thin, sloping metal legs balance the  
softness of the upper volume.*





*La trama irregolare del tessuto aggiunge profondità materica alla forma, trasformando ogni centimetro di superficie in un dettaglio piacevole. Il dolce calore del tessuto cacao risponde all'essenza naturale del legno scuro: anime diverse, stessa famiglia cromatica.*

*The bouclé's irregular texture adds textural depth to the shape, transforming every inch of surface into a pleasing detail. The sweet warmth of cocoa fabric responds to the natural essence of dark wood: different souls, same color family.*



# Aura

*Sei varianti cromatiche che attraversano tutte le stagioni e sanno adattarsi a qualsiasi palette di interior design, per una sedia versatile ma sempre riconoscibile. I braccioli imbottiti e modellati di Aura agevolano il desiderio di accomodarsi, mentre lo schienale alto aiuta a rilassarsi con classe.*

*Six color variations that span all seasons and can adapt to any interior design palette, for a versatile yet always recognizable chair. Aura's padded, molded armrests make it easier to sit back, while the high backrest helps you relax with class.*



*Gambe e basamenti, entrambi declinati in un nero profondo, sono inclinati verso l'esterno per dare slancio alla composizione. Il tessuto mélange dell'imbottito dialoga con il piano effetto marmorizzato del tavolo Calacatta hermitage, conferendo all'insieme una tensione visiva contemporanea.*

*Legs and bases, both declined in a deep black, are inclined outward to give momentum to the composition. The mélange fabric of the padding dialogues with the marbled surface of the table, giving the whole a contemporary visual tension.*





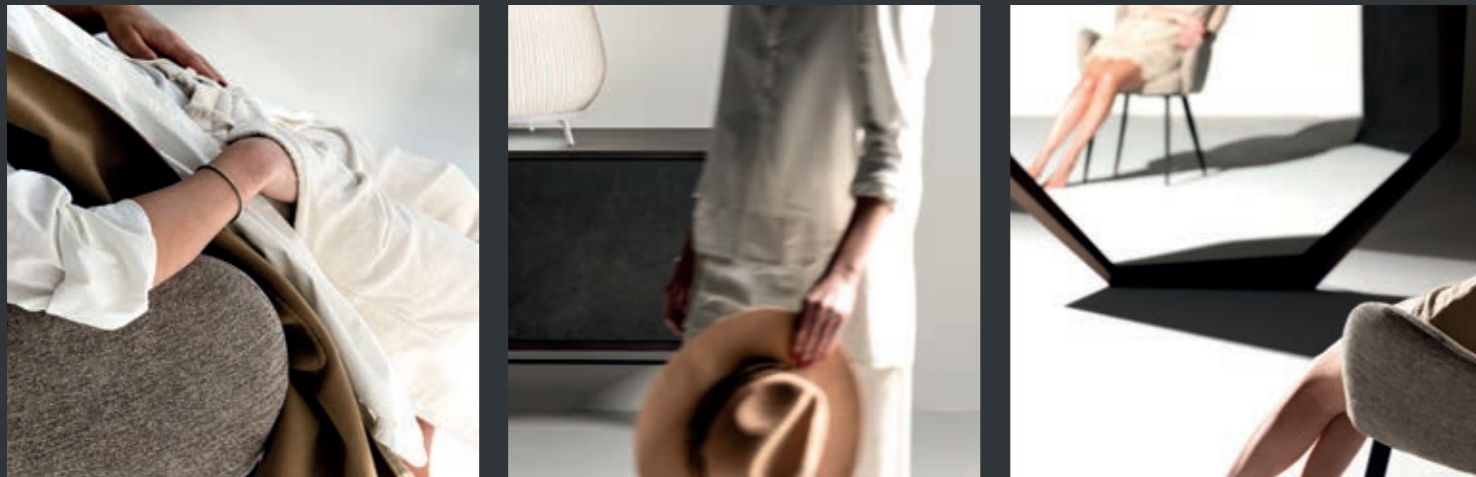
*La sedia Aura si apre con un movimento continuo,  
in cui schienale e braccioli si sovrappongono in un unico gesto accogliente.  
Imbottiture corpose e ben sagomate, cuciture precise,  
materiali selezionati si combinano per plasmare una seduta di carattere,  
a suo agio nella sala da pranzo come nell'angolo lettura o in un ufficio direzionale.*

*Aura's chair opens with a continuous movement,  
in which the backrest and armrests overlap in a single welcoming gesture.  
Full-bodied, well-shaped padding, precise stitching,  
and selected materials combine to shape a seat of character,  
comfortable in the dining room, reading room, or office.*



DEVINA NAIS®  
WOODFORLIFE





## Backstage vibes

*Ogni catalogo è fatto di immagini.  
Immagini che rappresentano il lavoro di designer, art director, photographers e stylist,  
ma non lo racchiudono completamente.  
Semplicemente non possono raccontare tutto.  
Perché dietro ogni "scatto perfetto" esiste un lungo processo progettuale.  
Meno patinato, meno orchestrato: più riflessivo, più tortuoso a volte.*

*Attraverso alcuni scatti dal backstage, vi offriamo prospettive diverse.  
Un excursus che si sofferma sulle pause,  
sui momenti in cui il racconto visivo viene allestito, sui dettagli nascosti.*

***Dettagli che sanno farsi notare. Inquadrature, luci, setting...  
ogni passaggio del percorso conduce alla meta finale: creare bellezza.***



*Every catalog is made of images.  
Images that represent the work of designers, art directors, photographers and stylists,  
do not completely encapsulate it.  
They just can't tell everything.  
Because behind every "perfect shot" there is a long design process.  
Less glossy, less orchestrated: more thoughtful, more tortuous at times.*

*Through some backstage shots, we offer you different perspectives.  
An excursus that focuses on pauses,  
on the moments in which the visual narrative is set up, on hidden details.*

***Details that can get noticed. Frames, lights, settings...  
every step of the way leads to the final goal: to create beauty.***



DEVINA NAIS®  
WOODFORLIFE

[devinanaais.com](http://devinanaais.com)

**Technical section**



pag. 09

Piano Morphis, finitura Dark brown,  
gamba Stylo, finitura Iron black  
Cod. 889PTA300MO/GFTA33  
Dim. L 300 P 110 H 75.3

*Morphis top, Dark brown finish,  
Stylo leg, Iron black finish.  
Code 889PTA300MO/GFTA33  
Dim. L 300 P 110 H 75.3*

Sedia Arena, finitura Raven 66  
Cod. 896 SDARENA  
Dim. L 53 P 62 H 88

*Arena chair, Raven 66 finish  
Cod. 896 SDARENA  
Dim. L 53 P 62 H 88*

Madia Cleo lux opaca, finitura Oliva,  
Cod. 820CR-CL-240MM  
Dim. L 240 P 52 H 75

*Cleo lux matte sideboard, Oliva finish,  
Cod. 820CR-CL-240MM  
Dim. L 240 P 52 H 75*

Libreria Ritmo, finitura Dark brown,  
Cod. 820LB500L  
Dim. L 120 P 30 H 180

*Ritmo bookcase, Dark brown finish,  
Cod. 820LB500L  
Dim. L 120 P 30 H 180*



pag. 17

Piano Master, finitura Holand naturale,  
gamba Line, finitura Iron black  
Cod. 889PTA300MS/GFTA01S  
Dim. L 300 P 110 H 76.6

*Master top, Holand naturale finish,  
Line leg, Iron black finish  
Cod. 889PTA300MS/GFTA01S  
Dim. L 300 P 110 H 76.6*

Sedia Luna, finitura Wind 28  
Cod. 896 SDLUNA  
Dim. L 63 P 63 H 86

*Luna chair, Wind 28 finish  
Cod. 896 SDLUNA  
Dim. L 63 P 63 H 86*

### Sedia Arena / Chair Arena

Seduta in tessuto, struttura disponibile solo in metallo nero.  
*Fabric seat, frame available only in Black metal.*

L. 53 H. 88 P. 62 (0,11 m³ - 6,8 kg)

€ 155 Cad. / Each.



896 SDARENA  
Color: Raven 22



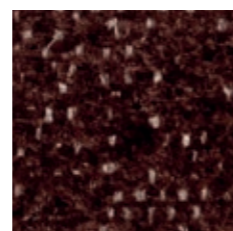
896 SDARENA  
Color: Raven 30



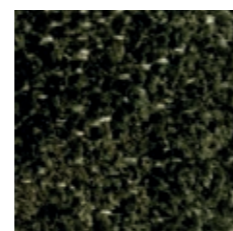
896 SDARENA  
Color: Raven 07



896 SDARENA  
Color: Raven 66



896 SDARENA  
Color: Raven 59



896 SDARENA  
Color: Raven 78



2PZ  
Vendibili solo a multipli di 2 pz dello stesso colore.  
*Sold only in multiples of 2 pcs with the same color.*

### Sedia Luna / Chair Luna

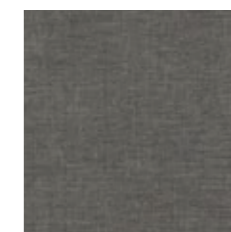
Seduta in tessuto, struttura disponibile solo in metallo nero.  
*Fabric seat, frame available only in Black metal.*

L. 63 H. 86 P. 63 (0,13 m³ - 8,2 kg)

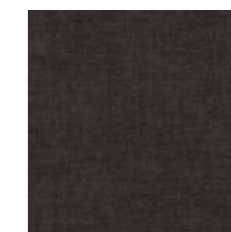
€ 179 Cad. / Each.



896 SDLUNA  
Color: Wind 80



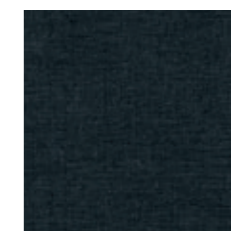
896 SDLUNA  
Color: Wind 21



896 SDLUNA  
Color: Wind 28



896 SDLUNA  
Color: Wind 89



896 SDLUNA  
Color: Wind 99



2PZ  
Vendibili solo a multipli di 2 pz dello stesso colore.  
*Sold only in multiples of 2 pcs with the same color.*



pag. 25

Piano Cosmopolitan, finitura Dark brown,  
gamba Shell, finitura Iron black  
Cod. 889PTA300CSF/GFTA32  
Dim. L 300 P 110 H 75

*Cosmopolitan top, Dark brown finish,  
Shell leg, Iron black finish  
Cod. 889PTA300CSF/GFTA32  
Dim. L 300 P 110 H 75*

Sedia Vela, finitura Verita 09  
Cod. 896 SDVELA  
Dim. L 57 P 59 H 85

*Vela chair, Verita 09 finish  
Cod. 896 SDVELA  
Dim. L 57 P 59 H 85*



pag. 31

Piano Stone, finitura Effetto grezzo,  
Gamba Butterfly, finitura Effetto grezzo  
Cod. 889PTA250TO/GLTA30  
Dim. L. 250 P. 115 H. 75,9

*Stone top, Effetto grezzo finish,  
Butterfly base, Effetto grezzo finish  
Cod. 889PTA250TO/GLTA30  
Dim. L. 250 P. 115 H. 75,9*

Sedia Vela, finitura Verita 88,  
Cod. 896 SDVELA  
Dim. L 57 P 59 H 85

*Vela chair, Verita 88 finish,  
Cod. 896 SDVELA  
Dim. L 57 P 59 H 85*

Madia Zero.16, finitura Effetto grezzo,  
Piedini, finitura Iron black,  
Cod. 815 CR106H30  
Dim. L. 235 P. 48,7 H. 81,5

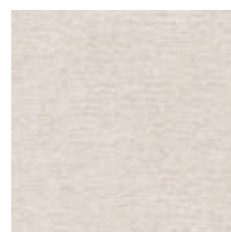
*Zero.16 sideboard, Effetto grezzo finish,  
legs, Iron black finish,  
Cod. 815 CR106H30  
Dim. L. 235 P. 48,7 H. 81,5*

### Sedia Vela / Chair Vela

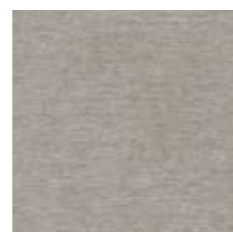
Seduta in tessuto, struttura disponibile solo in metallo nero.  
*Fabric seat, frame available only in Black metal.*

L. 57 H. 85 P. 59 (0,13 m³ - 7,6 kg)

€ 179 Cad. / Each.



896 SDVELA  
Color: Verita 03



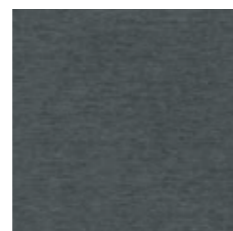
896 SDVELA  
Color: Verita 09



896 SDVELA  
Color: Verita 24



896 SDVELA  
Color: Verita 81



896 SDVELA  
Color: Verita 88



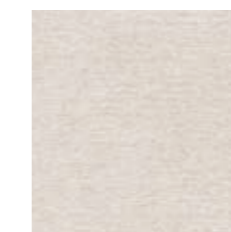
2PZ  
Vendibili solo a multipli di 2 pz dello stesso colore.  
*Sold only in multiples of 2 pcs with the same color.*

### Sedia Vela / Chair Vela

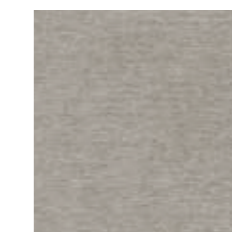
Seduta in tessuto, struttura disponibile solo in metallo nero.  
*Fabric seat, frame available only in Black metal.*

L. 57 H. 85 P. 59 (0,13 m³ - 7,6 kg)

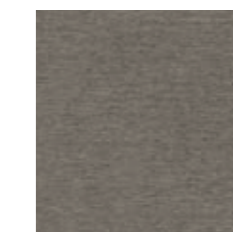
€ 179 Cad. / Each.



896 SDVELA  
Color: Verita 03



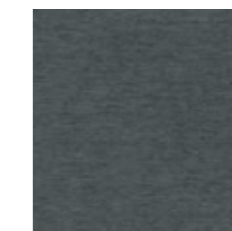
896 SDVELA  
Color: Verita 09



896 SDVELA  
Color: Verita 24



896 SDVELA  
Color: Verita 81



896 SDVELA  
Color: Verita 88



2PZ  
Vendibili solo a multipli di 2 pz dello stesso colore.  
*Sold only in multiples of 2 pcs with the same color.*



pag. 41

Tavolo Castle,  
finitura Holand gray,  
Cod. 890TA250CT  
Dim. L 250 P 110 H 76

Sedia Nat, finitura Verita 03  
Cod. 896 SDNAT  
Dim. L 47 P 61 H 92

Sgabello Grind low,  
finitura Holand gray,  
Cod. 890SG001  
Dim. L 30 P 30 H 47

Castle table,  
Holand Gray finish,  
Cod. 890TA250CT  
Dim. L 250 P 110 H 76

Nat Chair, Verita 03 finish  
Cod. 896 SDNAT  
Dim. L 47 P 61 H 92

Grind low stools,  
Holand gray finish,  
Cod. 890SG001  
Dim. L 30 P 30 H 47



pag. 49

Piano Cosmopolitan "ceramics",  
finitura Travertino  
sottopiano, finitura Dark brown,  
gamba Ego, finitura Bronzo  
Cod. 889PTA300CSK-OP/GFTA36  
Dim. L 300 P 110 H 75.9

Sedia Mira, finitura Lumi 11  
Cod. 896 SDMIRA  
Dim. L 50 P 58 H 81

Specchio Diamond, finitura Dark brown,  
Cod. 820SP514  
Dim. L 175 P 7 H 175

Cosmopolitan "ceramics" top,  
Travertino finish  
Undertop, Dark brown finish,  
Ego leg, Bronzo finish  
Cod. 889PTA300CSK-OP/GFTA36  
Dim. L 300 P 110 H 75.9

Mira chair, Lumi 11 finish  
Cod. 896 SDMIRA  
Dim. L 50 P 58 H 81

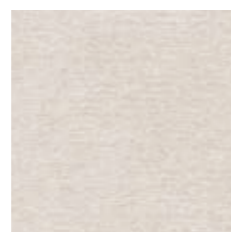
Diamond mirror, Dark brown finish  
Cod. 820SP514  
Dim. L 175 P 7 H 175

### Sedia Nat / Chair Nat

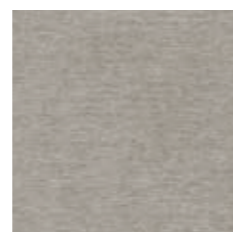
Seduta in tessuto, struttura disponibile solo in metallo nero.  
Fabric seat, frame available only in Black metal.

L. 47 H. 92 P. 61 (0,11 m³ - 7 kg)

€ 179 Cad. / Each.



896 SDNAT  
Color: Verita 03



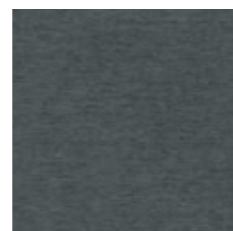
896 SDNAT  
Color: Verita 09



896 SDNAT  
Color: Verita 24



896 SDNAT  
Color: Verita 81



896 SDNAT  
Color: Verita 88



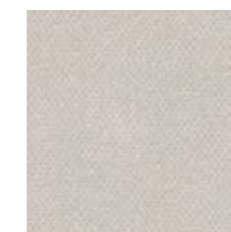
2PZ  
Vendibili solo a multipli di 2 pz dello stesso colore.  
Sold only in multiples of 2 pcs with the same color.

### Sedia Mira / Chair Mira

Seduta in tessuto, struttura disponibile solo in metallo nero.  
Fabric seat, frame available only in Black metal.

L. 50 H. 81 P. 58 (0,07 m³ - 5 kg)

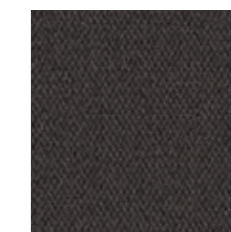
€ 155 Cad. / Each.



896 SDMIRA  
Color: Lumi 06



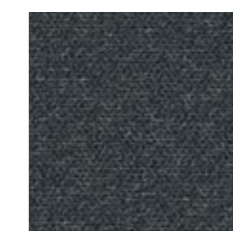
896 SDMIRA  
Color: Lumi 11



896 SDMIRA  
Color: Lumi 29



896 SDMIRA  
Color: Lumi 82



896 SDMIRA  
Color: Lumi 98



2PZ  
Vendibili solo a multipli di 2 pz dello stesso colore.  
Sold only in multiples of 2 pcs with the same color.



pag. 55

Piano Manhattan Barrel, finitura Effetto grezzo,  
gamba Hole, finitura Effetto grezzo,  
Cod. 889PTA300MHB/GLTA29  
Dim. L.300 P. 115 H.75,3

*Manhattan barrel top, Effetto grezzo finish,  
Hole base, Effetto grezzo finish,  
Cod. 889PTA300MHB/GLTA29  
Dim. L.300 P. 115 H.75,3*

Sedia Mira, finitura Lumi 29  
Cod. 896 SDMIRA  
Dim. L. 50 P. 58 H. 81

*Mira chair, Lumi 29 finish,  
Cod. 896 SDMIRA  
Dim. L. 50 P. 58 H. 81*

Madia Cleo, finitura Dark brown,  
Cod. 820CR-CL-210LS  
Dim. L. 210 P. 52 H. 75

*Cleo sideboard, Dark brown finish,  
Cod. 820CR-CL-210LS  
Dim. L. 210 P. 52 H. 75*



pag. 63

Piano M2, finitura Savana,  
gamba Side, finitura Iron black  
Cod. 889PTA250MS2/GFTA24  
Dim. L. 250 P. 110 H. 76.6

*M2 top, Savana finish,  
Side leg, Iron Black finish  
Cod. 889PTA250MS2/GFTA24  
Dim. L. 250 P. 110 H. 76.6*

Sedia Pura, finitura Verita 24  
Cod. 896 SDPURA  
Dim. L. 53 P. 63 H. 83

*Pura chair, Verita 24 finish  
Cod. 896 SDPURA  
Dim. L. 53 P. 63 H. 83*

Madia 45, struttura finitura Savana,  
frontali finitura Travertino  
Cod. 820CR391K-OP  
Dim. L. 190 P. 50 H. 75

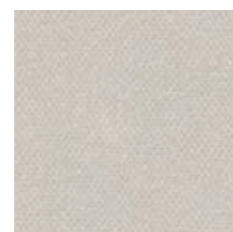
*45 sideboard, Savana finish frame,  
Travertino finish fronts  
Cod. 820CR391K-OP  
Dim. L. 190 P. 50 H. 75*

### Sedia Mira / Chair Mira

Seduta in tessuto, struttura disponibile solo in metallo nero.  
*Fabric seat, frame available only in Black metal.*

L. 50 H. 81 P. 58 (0,07 m³ - 5 kg)

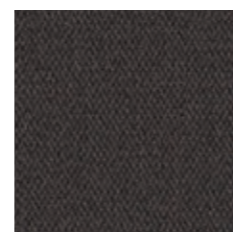
€ 155 Cad. / Each.



896 SDMIRA  
Color: Lumi 06



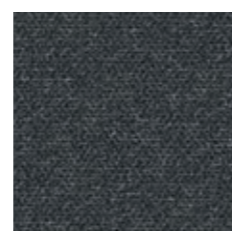
896 SDMIRA  
Color: Lumi 11



896 SDMIRA  
Color: Lumi 29



896 SDMIRA  
Color: Lumi 82



896 SDMIRA  
Color: Lumi 98



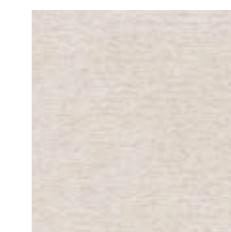
2PZ  
Vendibili solo a multipli di 2 pz dello stesso colore.  
*Sold only in multiples of 2 pcs with the same color.*

### Sedia Pura / Chair Pura

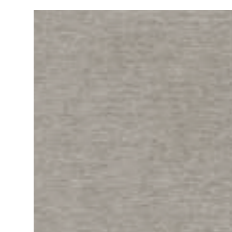
Seduta in tessuto, struttura disponibile solo in metallo nero.  
*Fabric seat, frame available only in Black metal.*

L. 53 H. 83 P. 63 (0,07 m³ - 5,5 kg)

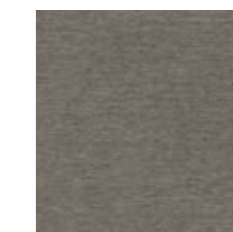
€ 155 Cad. / Each.



896 SDPURA  
Color: Verita 03



896 SDPURA  
Color: Verita 09



896 SDPURA  
Color: Verita 24



896 SDPURA  
Color: Verita 81



896 SDPURA  
Color: Verita 88



2PZ  
Vendibili solo a multipli di 2 pz dello stesso colore.  
*Sold only in multiples of 2 pcs with the same color.*



pag. 73

Piano Manhattan slice, finitura Effetto grezzo,  
basamento Cross, finitura Effetto grezzo  
Cod. 889PTA160SL/GLTA21  
Dim. L 160 P 160 H 75.3

*Manhattan slice top, Effetto grezzo finish  
Cross base, Effetto grezzo finish  
Cod. 889PTA160SL/GLTA21  
Dim. L 160 P 160 H 75.3*

Sedia Aria, finitura Raven 07  
Cod. 896 SDARIA  
Dim. L 45 P 58 H 89

*Aria chair, Raven 07 finish  
Cod. 896 SDARIA  
Dim. L 45 P 58 H 89*

Madia Cleo lux opaca, finitura Duna,  
Cod. 820CR-CL-240MM  
Dim. L 240 P 52 H 75

*Cleo lux sideboard matte, Duna finish,  
Cod. 820CR-CL-240MM  
Dim. L 240 P 52 H 75*



pag. 79

Piano Caleido "ceramics",  
finitura Pietra di Savoia  
sottopiano, finitura Effetto grezzo

*Caleido "ceramics" top,  
Pietra di Savoia finish  
Undertop, Effetto grezzo finish*

Basamento Pod, finitura Effetto grezzo  
Cod. 889PTA300CAK-OP/GLTA25  
Dim. L 300 P 125 H 75.9

*Pod base, Effetto grezzo finish  
Cod. 889PTA300CAK-OP/GLTA25  
Dim. L 300 P 125 H 75.9*

Sedia Onda, finitura Wind 80  
Cod. 896 SDONDA  
Dim. L 53 P 62 H 82

*Onda chair, Wind 80 finish  
Cod. 896 SDONDA  
Dim. L 53 P 62 H 82*

Libreria Ritmo, finitura Dark brown,  
Cod. 820LB500L  
Dim. L 120 P 30 H 180

*Ritmo bookcase, Dark brown finish,  
Cod. 820LB500L  
Dim. L 120 P 30 H 180*

### Sedia Aria / Chair Aria

Seduta in tessuto, struttura disponibile solo in metallo nero.  
*Fabric seat, frame available only in Black metal.*

L. 45 H. 89 P. 58 (0,6 m³ - 5 kg)

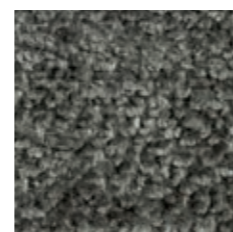
€ 107 Cad. / Each.



896 SDARIA  
Color: Raven 22



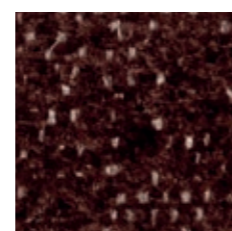
896 SDARIA  
Color: Raven 30



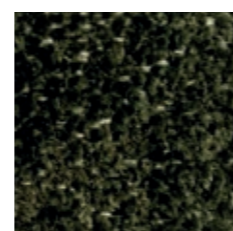
896 SDARIA  
Color: Raven 07



896 SDARIA  
Color: Raven 66



896 SDARIA  
Color: Raven 59



896 SDARIA  
Color: Raven 78



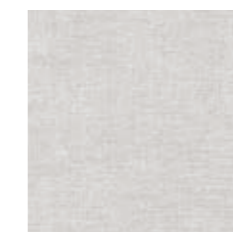
2PZ  
Vendibili solo a multipli di 2 pz dello stesso colore.  
*Sold only in multiples of 2 pcs with the same color.*

### Sedia Onda / Chair Onda

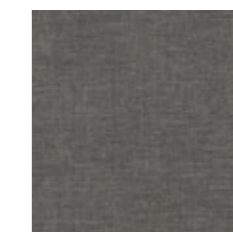
Seduta in tessuto, struttura disponibile solo in metallo nero.  
*Fabric seat, frame available only in Black metal.*

L. 53 H. 82 P. 62 (0,10 m³ - 6,3 kg)

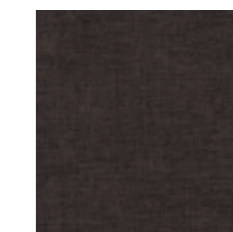
€ 155 Cad. / Each.



896 SDONDA  
Color: Wind 80



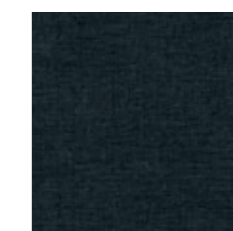
896 SDONDA  
Color: Wind 21



896 SDONDA  
Color: Wind 28



896 SDONDA  
Color: Wind 89



896 SDONDA  
Color: Wind 99



2PZ  
Vendibili solo a multipli di 2 pz dello stesso colore.  
*Sold only in multiples of 2 pcs with the same color.*



pag. 87

Piano Copenhagen, finitura Desert nut,  
basamento Star, finitura Iron black  
Cod. 889PTA300CP/GFTA15  
Dim. L 300 P 110 H 75.3

Sedia Nido, finitura Lumi 29  
Cod. 896 SDNIDO  
Dim. L 62 P 59 H 91

Copenhagen top, Desert nut finish,  
Star base, Iron black finish  
Cod. 889PTA300CP/GFTA15  
Dim. L 300 P 110 H 75.3

Nido chair, Lumi 29 finish  
Cod. 896 SDNIDO  
Dim. L 62 P 59 H 91



pag. 93

Piano Manhattan barrel "ceramics",  
finitura Calacatta hermitage,  
sottopiano finitura Desert nut  
gambe Ego, finitura Iron black,  
Cod. 889 PTA300MHBK-LU/GFTA36  
Dim. L 300 P 115 H 75,9

Sedia Aura, finitura Raven 30  
Cod. 896 SDAURA  
Dim. L 64 P 59 H 85

Manhattan barrel "ceramics"top,  
Calacatta hermitage finish,  
undertop, Desert nut finish  
Ego legs, Iron black finish,  
Cod. 889 PTA300MHBK-LU/GFTA36  
Dim. L 300 P 115 H 75,9

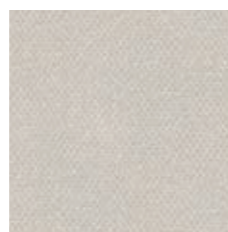
Aura chair, Raven 30 finish  
Cod. 896 SDAURA  
Dim. L 64 P 59 H 85

### Sedia Nido / Chair Nido

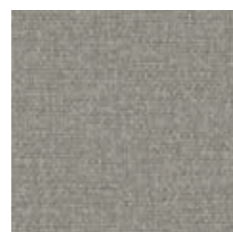
Seduta in tessuto, struttura disponibile solo in metallo nero.  
Fabric seat, frame available only in Black metal.

L. 62 H. 91 P. 59 (0,12 m<sup>3</sup> - 6,5 kg)

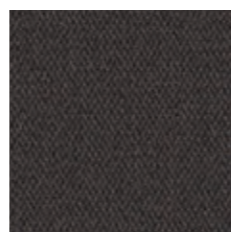
€ 179 Cad. / Each.



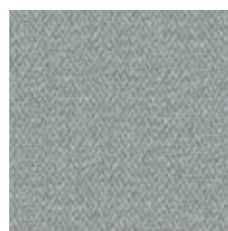
896 SDNIDO  
Color: Lumi 06



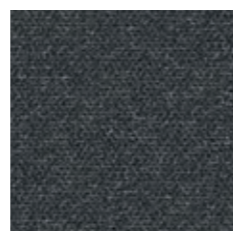
896 SDNIDO  
Color: Lumi 11



896 SDNIDO  
Color: Lumi 29



896 SDNIDO  
Color: Lumi 82



896 SDNIDO  
Color: Lumi 98



2PZ  
Vendibili solo a multipli di 2 pz dello stesso colore.  
Sold only in multiples of 2 pcs with the same color.

### Sedia Aura / Chair Aura

Seduta in tessuto, struttura disponibile solo in metallo nero.  
Fabric seat, frame available only in Black metal.

L. 64 H. 85 P. 59 (0,32 m<sup>3</sup> - 8,9 kg)

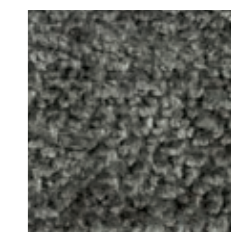
€ 179 Cad. / Each.



896 SDAURA  
Color: Raven 22



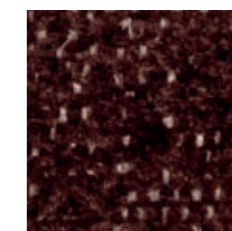
896 SDAURA  
Color: Raven 30



896 SDAURA  
Color: Raven 07



896 SDAURA  
Color: Raven 66



896 SDAURA  
Color: Raven 59



896 SDAURA  
Color: Raven 78



2PZ  
Vendibili solo a multipli di 2 pz dello stesso colore.  
Sold only in multiples of 2 pcs with the same color.

I colori e le finiture visualizzati hanno valore puramente indicativo e possono differire dagli originali.  
Le immagini riprodotte nel presente catalogo sono di esclusiva proprietà di Devina Nais.  
È vietata qualsiasi riproduzione o utilizzo delle immagini senza previa autorizzazione scritta da parte di Devina Nais.

*The colors and finishes displayed are purely indicative and may differ from the originals.  
The images reproduced in this catalog are the exclusive property of Devina Nais.  
Any reproduction or use of the images without prior written authorization from Devina Nais is prohibited.*

## Credits

**Concept & graphic:**

DN Creative Lab

~

**Photography & Photolitho:**

Studio Emozioni

~

**Styling:**

Cristina Romanello

~

**Copywriter:**

Laura Reossi

~

**Print:**

Grafiche Antiga

~

**Special thanks:**

Ugo the dog

Instagram



Pinterest



Facebook



Linkedin

